



Падарожнічаючы па Глыбоцкім краі, нацешыўшыся характамі мястэчка і прагаладаўшыся, Вы зможаце перакусіць у кафэ. Вам прапануюць розныя стравы як агульнаеўрапейскай кухні, так і беларускія стравы на кожны густ.

Назва	Кантактная інфармацыя	Рэжым працы	Паслугі	Фота
Кафэ-рэстаран «НЕОН»	<p>Адрас: г. Глыбокае, пл. 17 верасня, д. 12.</p> <p>Тэлефон: +375 (29) 503-00-30 +375 (2156) 2-22-86</p> <p>GPS-каардынаты: 55.1435N, 27.6918E</p>	<p>Рэжым працы: панядзелак - чацвер: 10.00-22.00; пятніца: 10.00 - 02.00; субота: 2.00 - 03.00; нядзеля: 12.00 - 02.00.</p>	<p>Кафэ «Неон» Вас парадзе высокім якасцю абслугоўвання, прыемным коштам і смачнай ежай. Тут Вы зможаце арганізаваць святачнае мерапрыемства: вяселле, дзень нараджэння, карпаратыў, а таксама проста добра правесці час. У кафэ Вы зможаце атрымаць асалоду ад страў еўрапейскай і беларускай кухні. У буднія дні прапануецца абедзеннае меню. Ёсць магчымасць узяць каву на вынос. У выхадныя і святачныя дні ў кафэ праводзяцца клубныя вечарынкi і дыскатэкі. Маецца танцпол</p>	 

**Кафэ
«Глыбокае»**

Адрас: г. Глыбокае,
вул. Леніна, д. 1
Тэлефоны:
(8 02156) 5 59 23
+37529 532 81 27
GPS-каардынаты:
55.1396N, 27.69409E

Рэжым працы:
панядзелак – нядзеля:
8.00 – 02.00

Кафэ «Глыбокае»
знаходзіцца ў гасцініцы.
Разлічана на 30-40
пасадачных месцаў. У меню
кафэ прадстаўлены стравы
беларускай і еўрапейскай
кухні, розныя віды піцы,
сушы і дзесерты, якасна
прыгатаваная кава.
У кафэ ёсць тэлевізар і
бясплатны Wi-Fi



**Кафэ
«СушыWOK»**

Адрас: г. Глыбокое,
вул. Маскоўская, д. 7
Тэлефоны:
+37529 546-93-68
(8 02156) 5-40-40

Рэжым працы:
панядзелак - чацвер:
11.00 – 21.00;
пятніца, субота:
11.00 – 23.00;
нядзеля: 10.00 – 21.00

СушыWOK – гэта: сушы,
роллы, кітайская лапша ў
скрыначках вок, піца,
бізнес-ланч, роллы-питас,
дзесерты, гарачае і закускі,
бульба фры, бургеры, напоі,
морсы і ліманады і многае
іншае. Прыемная
атмасфера, дэмакратычны
кошт, ветлівы персанал.
Бясплатная дастаўка, аплата
карткай.
СушыWOK таксама
праводзіць майстар-класы
па прыгатаванні піцы для
дзяцей ад 3 да 14 гадоў.
Група можа складацца з 4
да 7 чалавек.

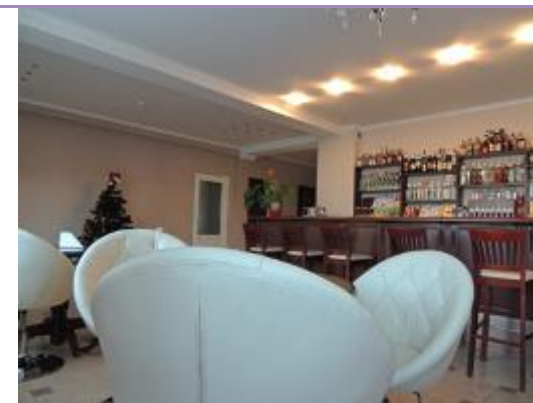


**Кафетэрыі
«Ольгас»**

Адрас:
*г. Глыбокае,
вул. Садовая, д. 6Б*
Тэлефон:
+37529 569 21 48
E-mail:
sooo.arola@mail.ru
Сайт:
www.hotelolgas.by
GPS-каардынаты:
55.12819N, 27.68552E

Рэжым працы:
панядзелак – нядзеля:
8.00 – 02.00

Кафетэрыі «Ольгас»
знаходзіцца ў гасцініцы.
Кафэ разлічана на 20
пасадачных месцаў. Тут Вы
можце адпачыць і смачна
паесці



**Кафетэрыі
«Арола»**

Адрас: *г. Глыбокае,
вул. Кірава, д.126.*
Тэлефоны:
*(8 02156) 5 00 76
+37533 335 34 50*
E-mail:
sooo.arola@mail.ru
GPS-каардынаты:
55.12408N, 27.69659E

Рэжым працы:
панядзелак – нядзеля:
9.00 – 02.00

Кафетэрыі «Арола»
знаходзіцца ў гасцініцы.
Тут Вас чакае якаснае
недарагое харчаванне і
выдатнае абслугоўванне



**Кавярня
«Кофе Саунд»**

Адрас: *г. Глыбокае,
вул. Леніна, д. 11*

Рэжым працы:
панядзелак – аўторак:
09:00 – 23:00

Прафесійнае абсталяванне,
якасныя інгрэдыенты,
абучаны барыста і цёплая
атмасфера

