

Перечень земельных участков, подобранных для включения в фонд перераспределения земель Глубокского района для создания и развития сельскохозяйственных организаций, в том числе крестьянских (фермерских) х озяйств

№ п/п	Наименование сельсовета, землепользователя	Номер земельного контура согласно материалам	Площадь земельного контура (га)	из них	Балл плодородия сельскох озяйственных земель	Фактическое состояние земельного участка	Возможное направление использования земельного участка	Местоположение участка (адрес участка)
				сельскох озяйственных земель (га)				
1	2	3	4	5	6	7	8	9
1. Коробовский сельсовет								
1.1.	УП "Константинов Двор"	1	123,6262	62,9786	26,6	используется для сенокосения и выпаса скота	для ведения крестьянского (фермерского) х озяйства	западнее д.Завороты
1.2.	УП "Константинов Двор"	2	140,0563	71,1754	26,6	используется для сенокосения и выпаса скота	для ведения крестьянского (фермерского) х озяйства	западнее д.Ольховики
1.3.	УП "Константинов Двор"	3	23,0561	22,6097	26,6	используется для сенокосения и выпаса скота	для ведения крестьянского (фермерского) х озяйства	северо-западнее д.Гиньки
1.4.	УП "Константинов Двор"	4	85,6777	78,2018	26,6	используется для сенокосения и выпаса скота	для ведения крестьянского (фермерского) х озяйства	юго-западнее д.Гиньки
1.5.	УП "Константинов Двор"	5	36,4434	35,7302	26,6	используется для сенокосения и выпаса скота	для ведения крестьянского (фермерского) х озяйства	юго-восточнее д.Гиньки
1.6.	УП "Константинов Двор"	6	1,5937	1,5312	отсутствует	используется для сенокосения и выпаса скота	для ведения крестьянского (фермерского) х озяйства	юго- западная часть д.Коробы 1

2. Прозорокский сельсовет								
2.1.	ОАО "Черневичи"	8	265,8031	193,5947	26,2	используется для сенокосения и выпаса скота	для ведения крестьянского (фермерского) хозяйства	вдоль дороги между н.п.Полевачи - н.п.Чашки
3. Обрубский сельсовет								
3.1.	УП "За Родину"	9	169,9050	107,1425	25,5	используется для сенокосения и выпаса скота	для ведения крестьянского (фермерского) хозяйства	юго-западнее д.Шуневичи
3.2.	УП "За Родину"	10	83,7779	68,2889	25,5	используется для сенокосения и выпаса скота	для ведения крестьянского (фермерского) хозяйства	восточнее д.Приперное
3.3.	УП "За Родину"	11	137,3139	97,4497	25,5	используется для сенокосения и выпаса скота	для ведения крестьянского (фермерского) хозяйства	южнее д.Сороки
3.4.	УП "За Родину"	12	77,7905	66,6405	25,5	используется для сенокосения и выпаса скота	для ведения крестьянского (фермерского) хозяйства	между г.Глубокое и н.п.Хорошки
3.5.	УП "За Родину"	13	105,3287	72,7899	25,5	используется для сенокосения и выпаса скота	для ведения крестьянского (фермерского) хозяйства	между г.Глубокое и н.п.Хорошки
3.6.	УП "Константинов Двор"	18	270,5278	146,5788	26,6	используется для сенокосения и выпаса скота	для ведения крестьянского (фермерского) хозяйства	восточнее д.Приперное

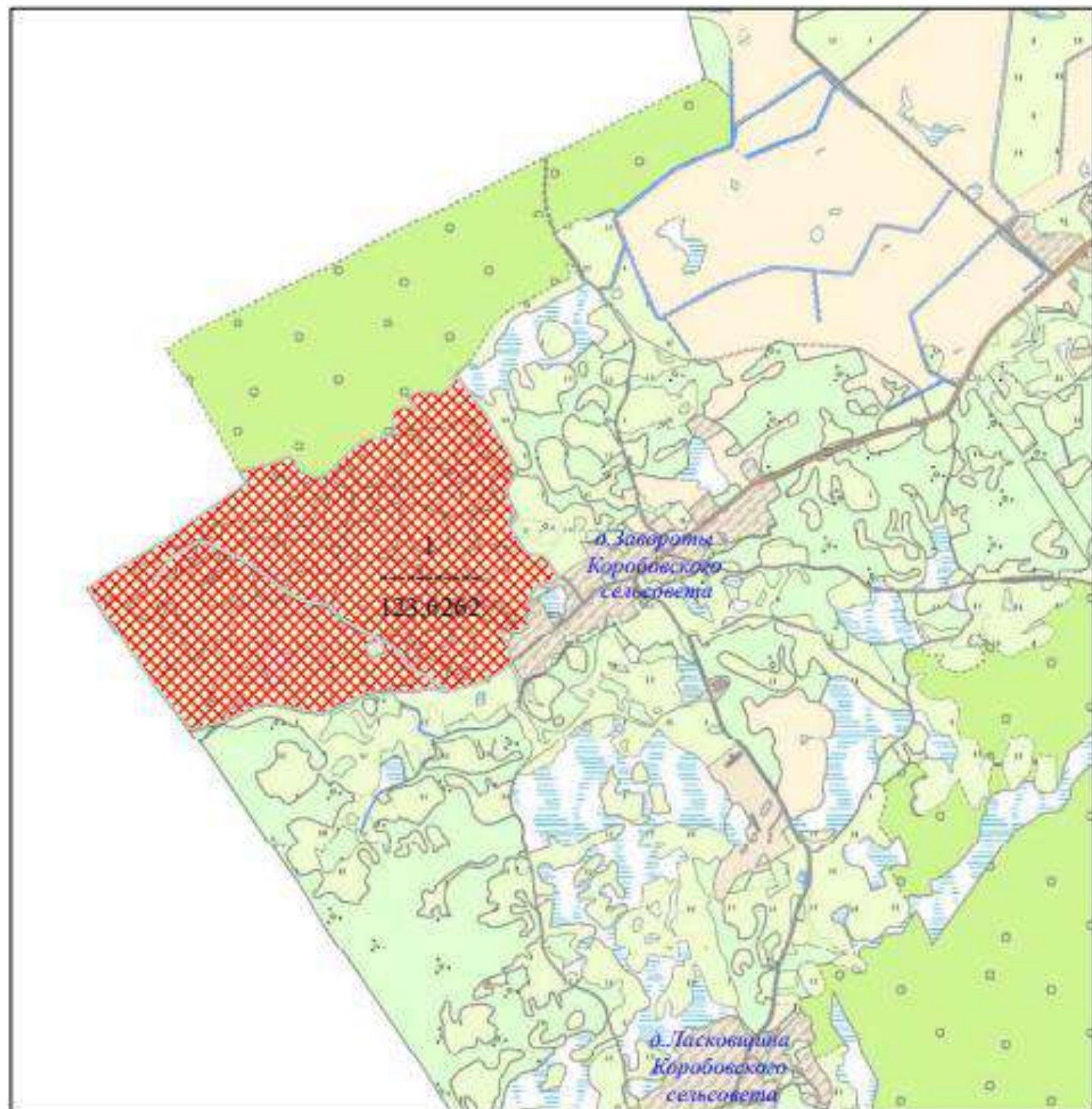
4. Уделовский сельсовет

4.1.	УП "За Родину"	15	43,8723	35,4969	25,5	используется для сенокосения и выпаса скота	для ведения крестьянского (фермерского) хозяйства	юго-восточнее д.Панфиловщина
4.2.	УП "За Родину"	16	74,4718	49,6150	25,5	используется для сенокосения и выпаса скота	для ведения крестьянского (фермерского) хозяйства	восточнее д.Мосар
4.3.	УП "За Родину"	17	54,5559	40,3807	25,5	используется для сенокосения и выпаса скота	для ведения крестьянского (фермерского) хозяйства	южнее д.Майсютино
4.4.	КФХ "Ластовка А.А."	41	18,20	17,34	25,5	используется для сенокосения и выпаса скота	для ведения крестьянского (фермерского) хозяйства	восточнее д.Лужки, к/н – 221588207101000032

8. Подсвильский сельсовет

8.1.	УП «Голубичи»	40 (1-2)	15,23	14,51	26,6	используется для сенокосения и выпаса скота	для ведения крестьянского (фермерского) хозяйства	д.Тиновка- д.Морги
------	---------------	-------------	-------	-------	------	---	---	--------------------

ВЫКОПИРОВКА
из земельно-кадастрового плана
Коробовского сельсовета Глубокского района



Условные обозначения:

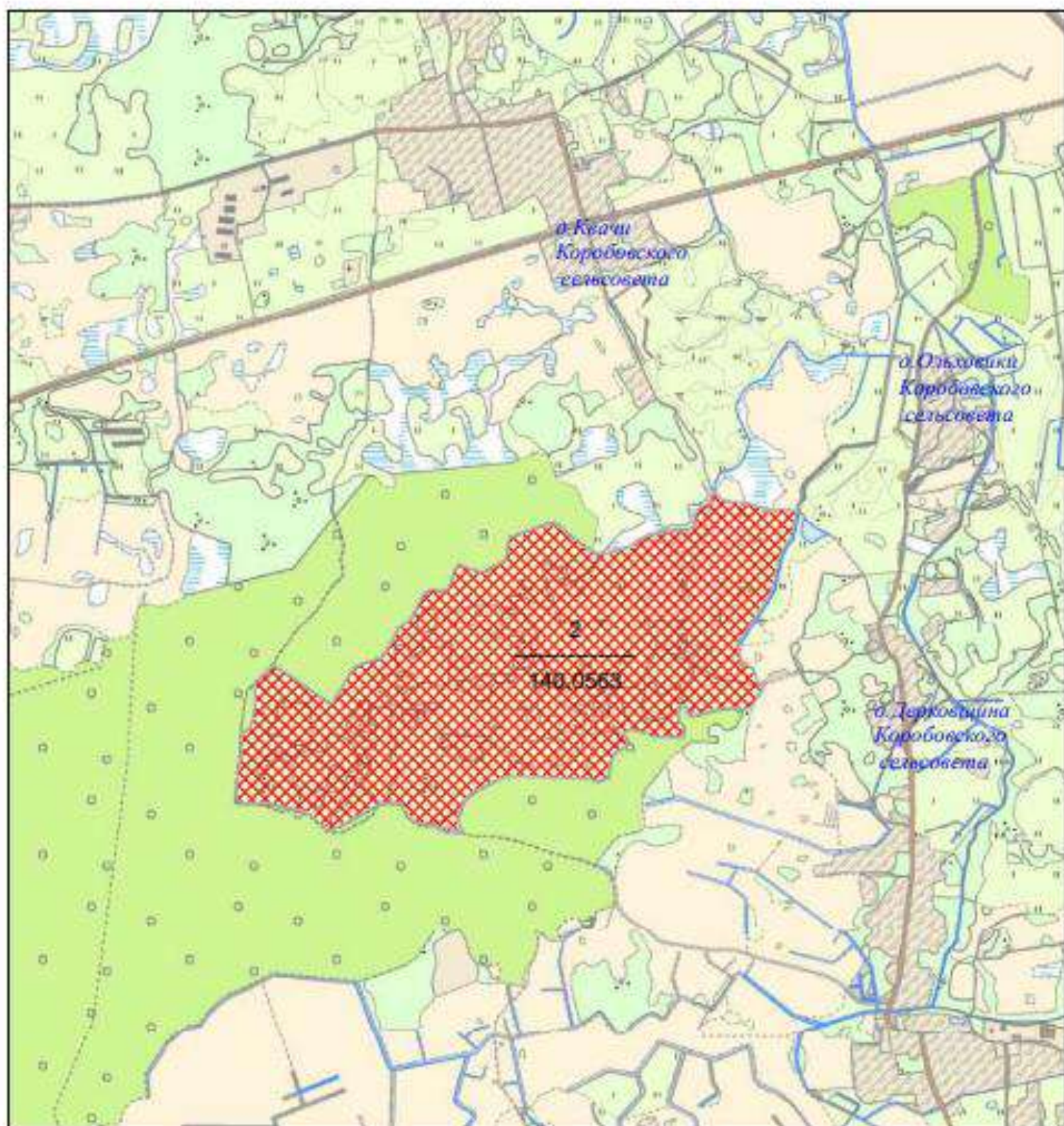
Масштаб 1:20 000

№_ контура, предлагаемого земельного участка

 - 1

Всего земель - 123,6262 га

ВЫКОПИРОВКА
из земельно-кадастрового плана
Корововского сельсовета Глубокского района



Условные обозначения:

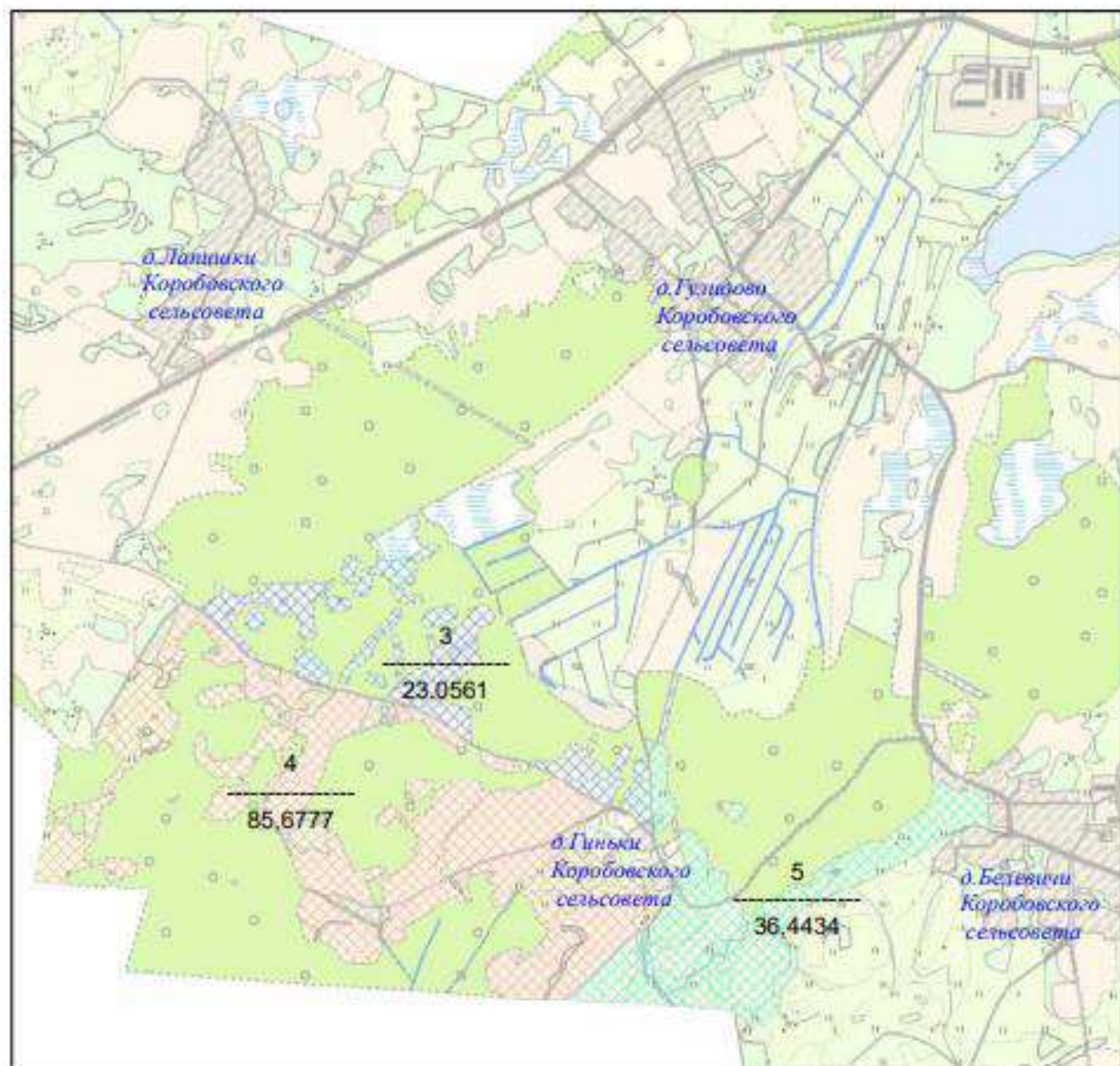
Масштаб: 1:20 000

№ контура, предлагаемого земельного участка

 - 2

Всего земель - 140,0563 га.

ВЫКОПИРОВКА
из земельно-кадастрового плана
Коробовского сельсовета Глубокского района



Условные обозначения:

Масштаб: 1:20 000

№ контура, предлагаемого земельного участка

-  - 3
-  - 4
-  - 5

Всего земель - 145,1772 га

ВЫКОПИРОВКА

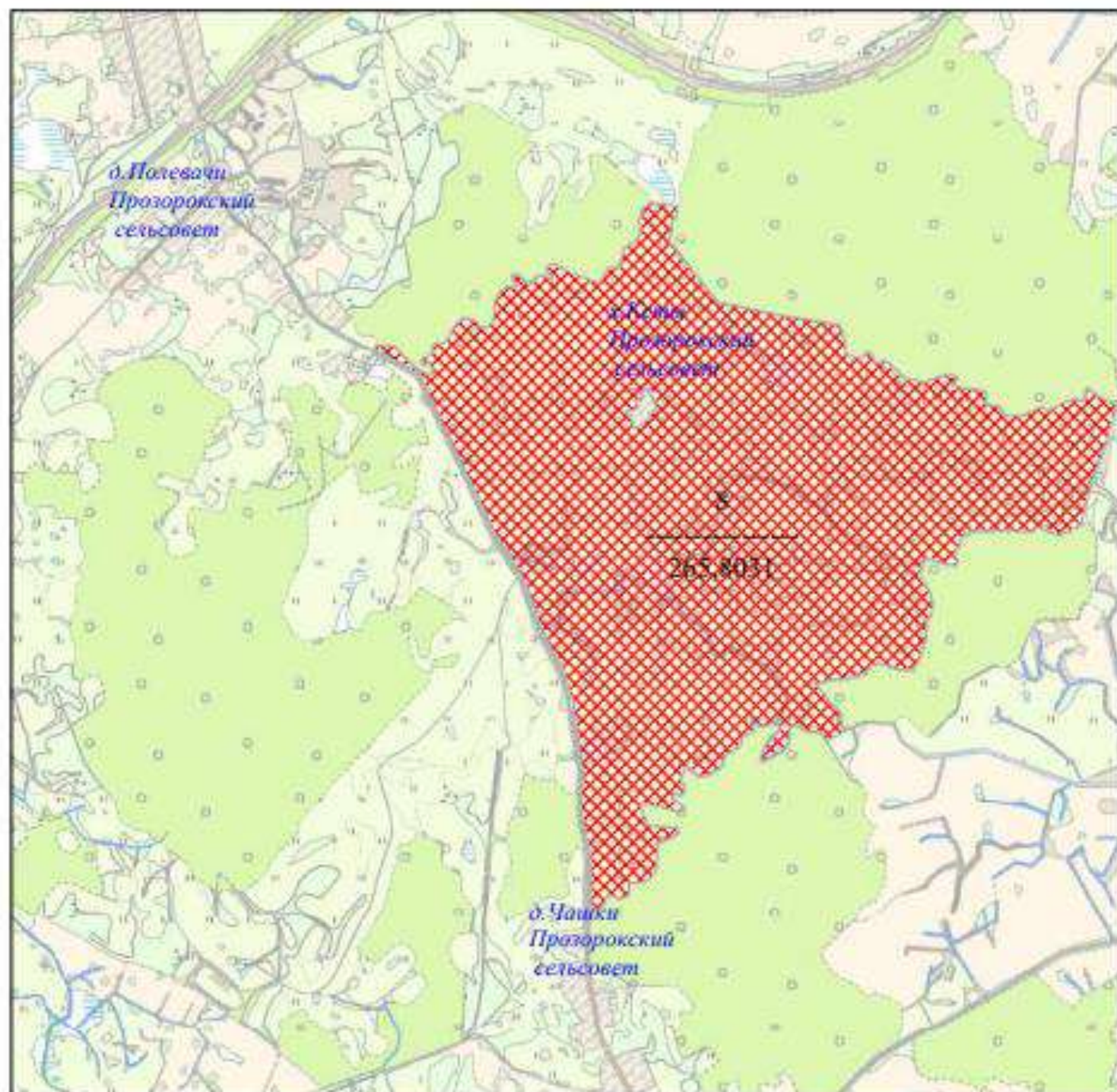
из земельно-кадастрового плана
Коробовского сельсовета Глубокского района для включения в
фонд перераспределения земель



Выкопировка изготовлена с Геопортала ЗИС

Масштаб 1:5000

ВЫКОПИРОВКА
из земельно-кадастрового плана
Прозорокского сельсовета Глубокского района



Масштаб: 1:20 000

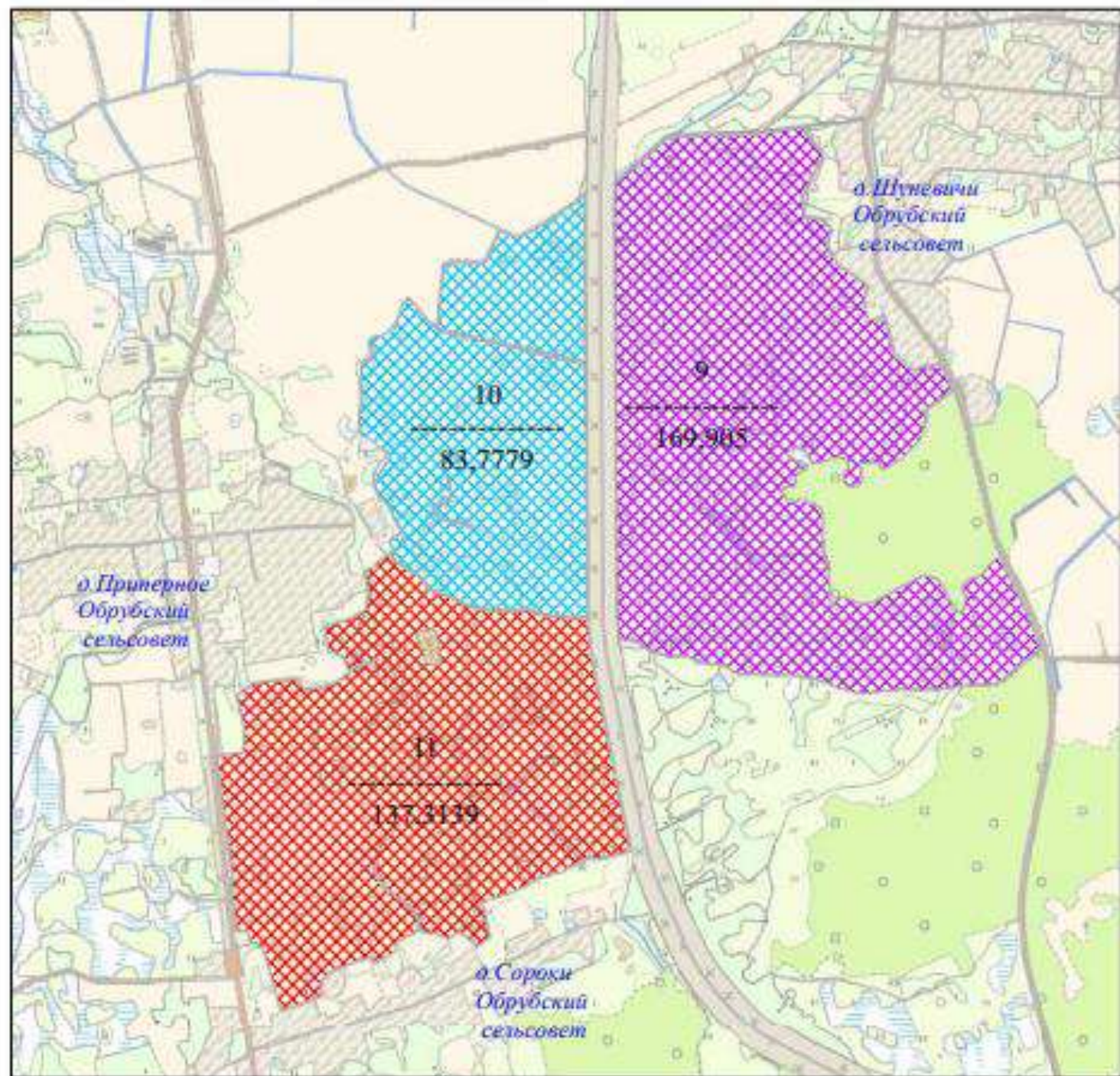
Условные обозначения:

№ контура, предлагаемого земельного участка

 -8

Всего земель - 265,8031 га

ВЫКОПИРОВКА
из земельно-кадастрового плана
Обрубского сельсовета Глубокского района



Условные обозначения:

Масштаб: 1:20 000

№ контура, предлагаемого земельного участка

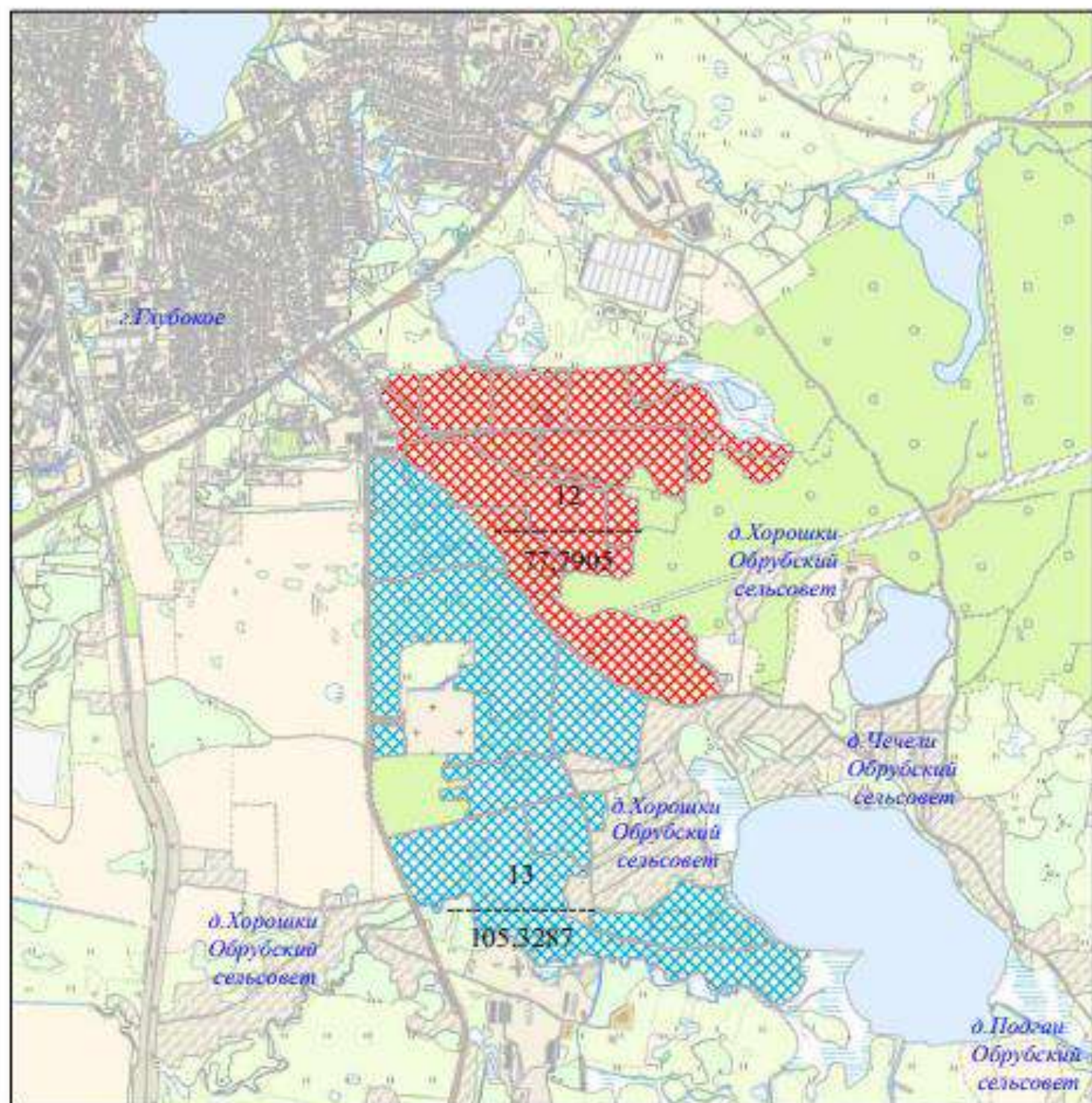
 - 11

 - 10

 - 9

Всего земель - 390,9968 га

ВЫКОПИРОВКА
из земельно-кадастрового плана
Обрубского сельсовета Глубокского района



Масштаб 1:20 000

Условные обозначения:

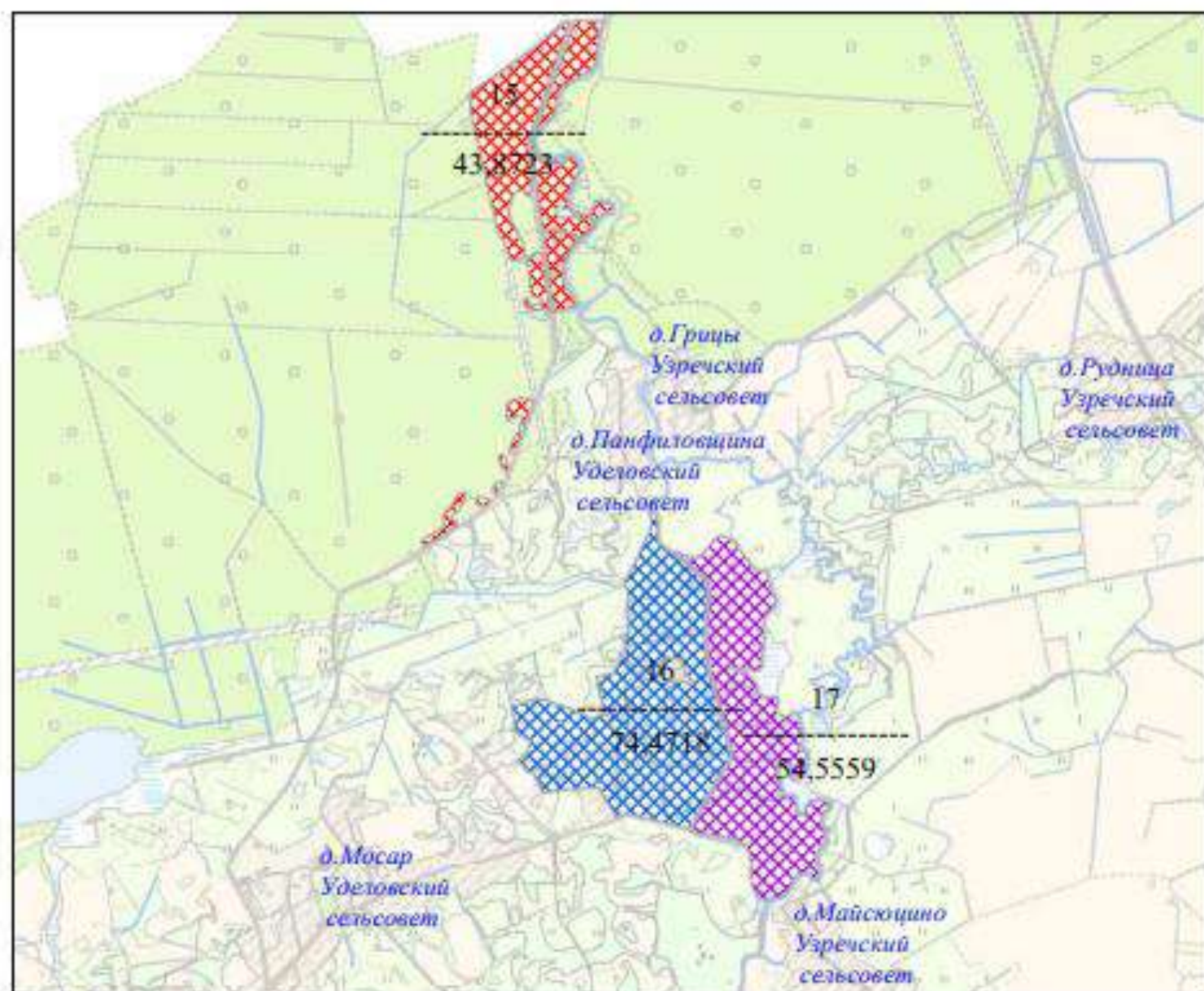
№ контура, предлагаемого земельного участка

 - 12

 - 13

Всего земель - 183,1192 га

ВЫКОПИРОВКА
из земельно-кадастрового плана
Глубокского района



Условные обозначения:

Масштаб: 1:30 000

№ контура, предлагаемого земельного участка

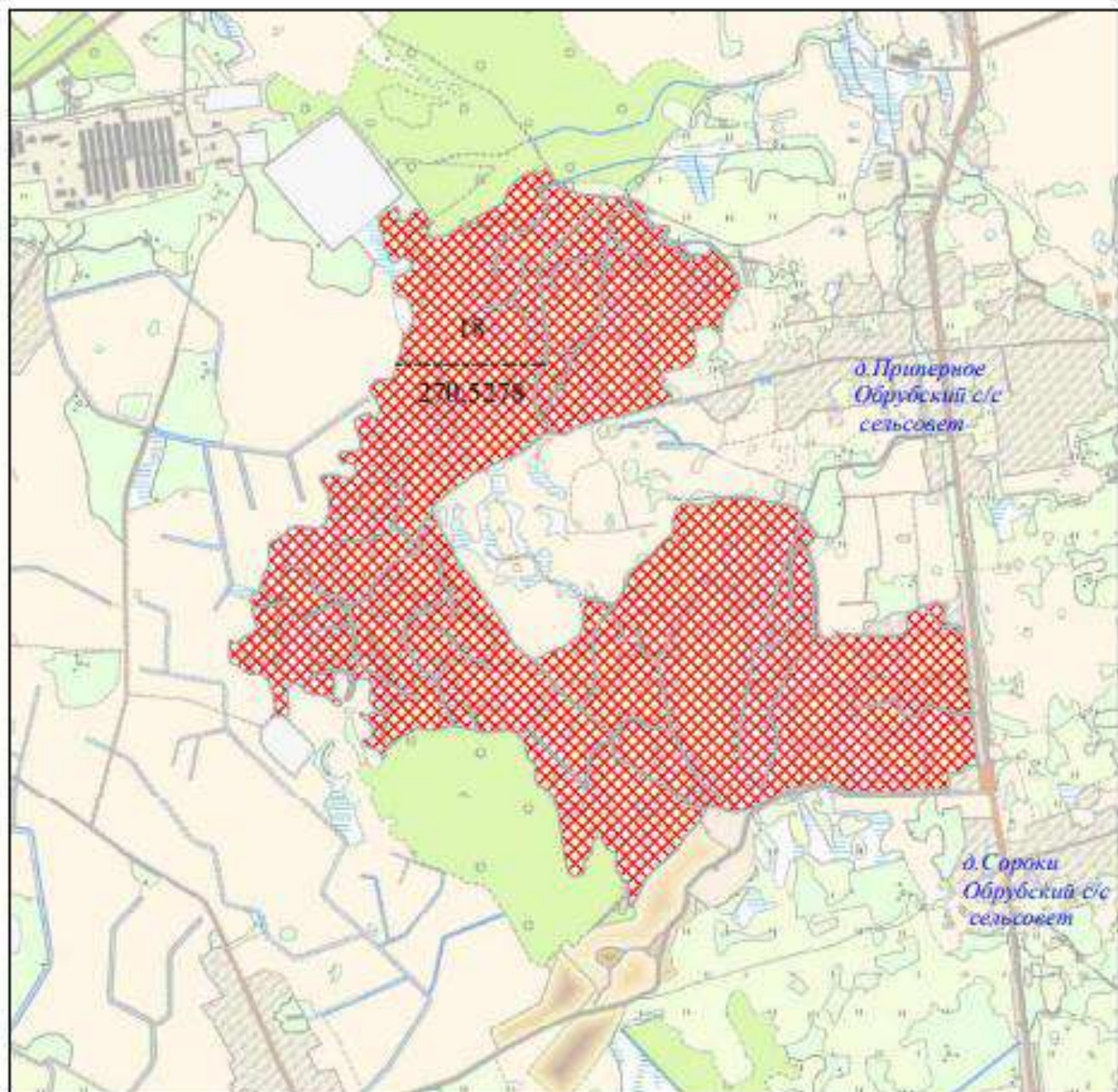
 - 15

 - 16

 - 17

Всего земель - 172,9000 га

ВЫКОПИРОВКА
из земельно-кадастрового плана
Обрубский сельсовета Глубокского района



Масштаб: 1:20 000

Условные обозначения:

№ контура, предлагаемого земельного участка

 - 18

Всего земель - 270,5278 га

ВЫКОПИРОВКА
из земельно-кадастрового плана
Голубичского сельсовета Глубокского района,
для включения в фонд перераспределения земель

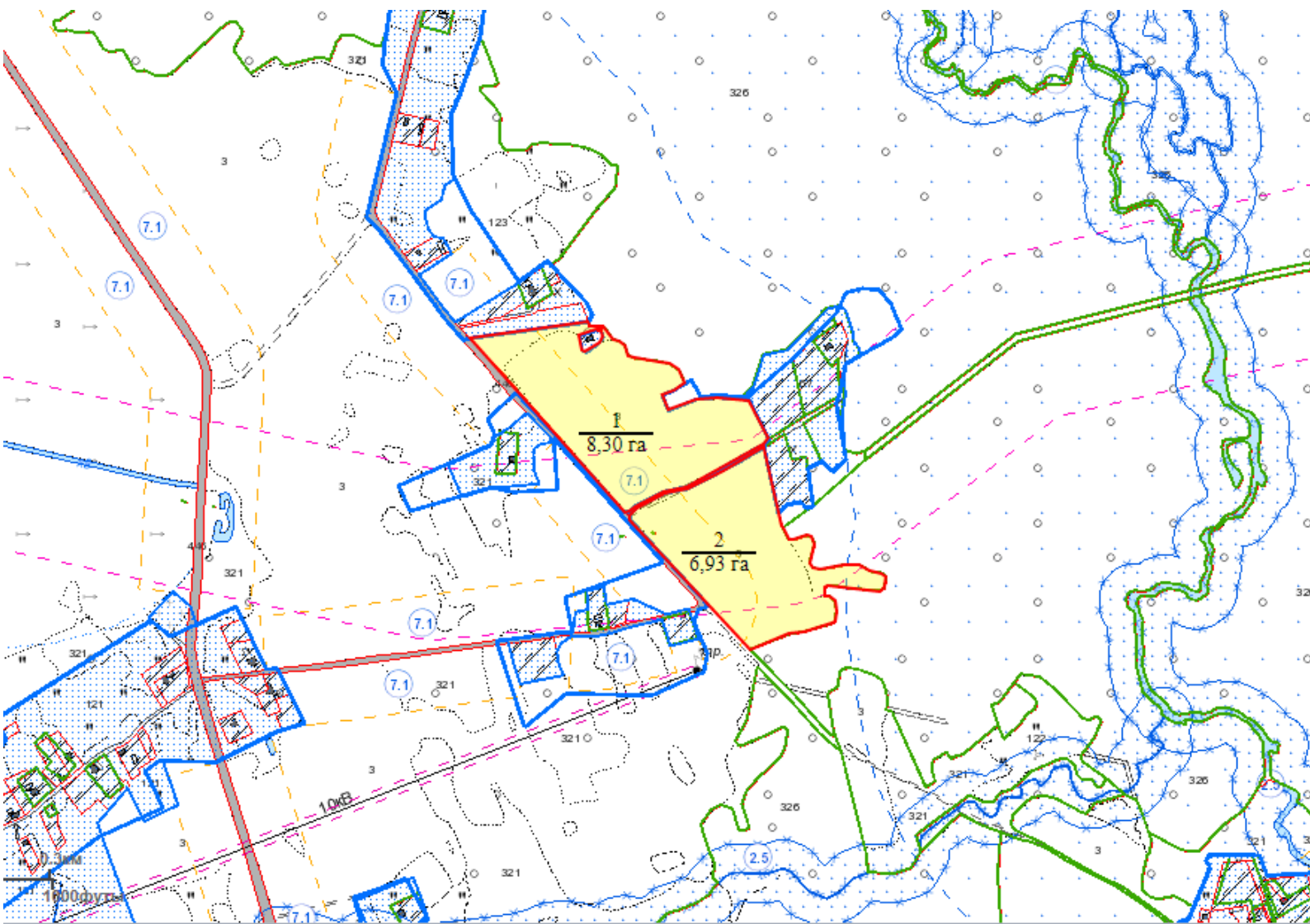



Выкопировка изготовлена с Геопортала ЗИС

Масштаб 1:5000

Часть земельно-кадастрового плана Глубокского района Витебской области

Границы земельных участков УП «Голубичи», общей площадью 15,23 га. для включения в фонд перераспределения земель вблизи д. Тиновка и д. Морги Глубокского района Витебской области.

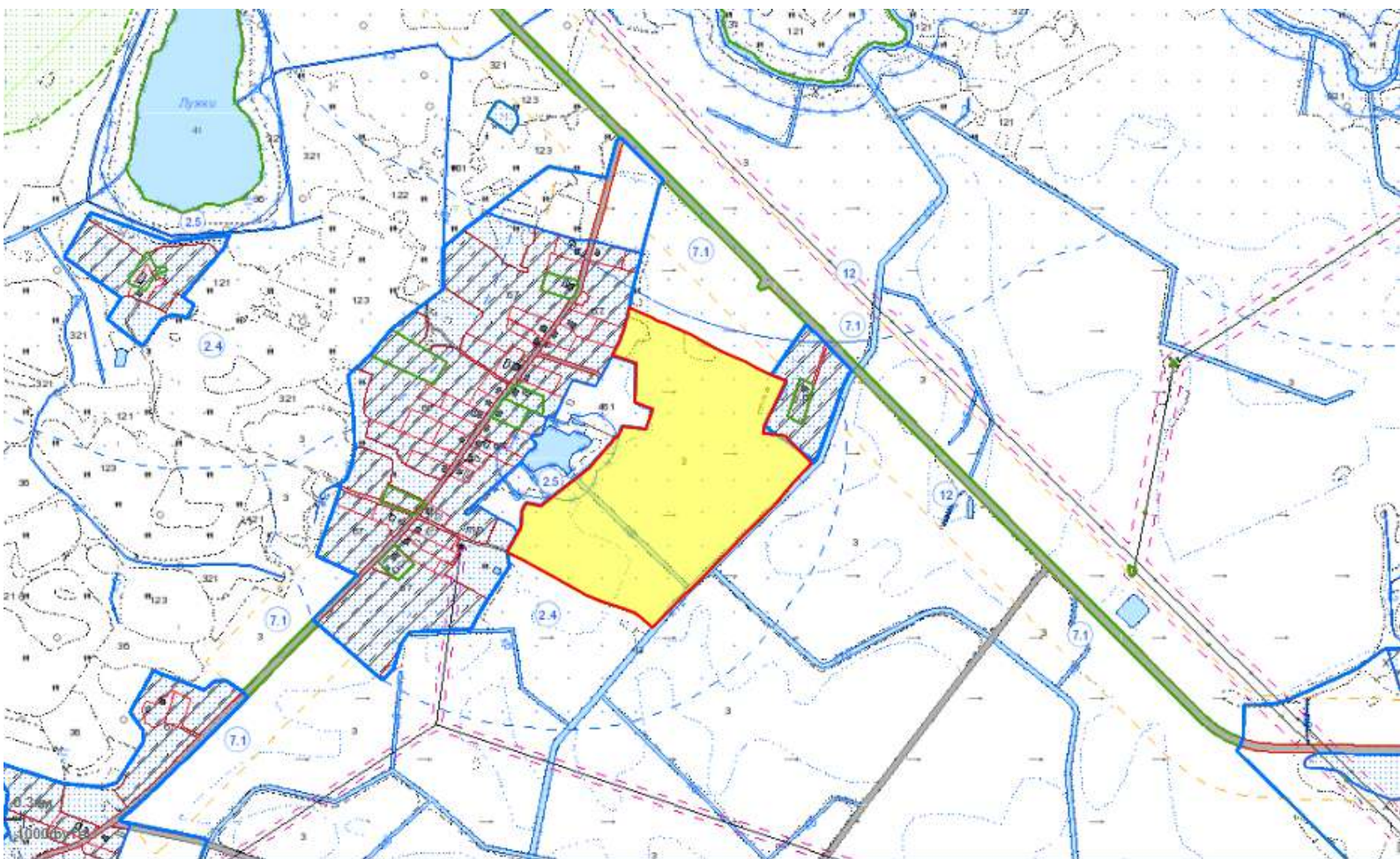




 - предлагаемые земельные участки для включения в перечень

 - зона минимальных расстояний магистральных газопроводов

Часть земельно-кадастрового плана Глубокского района Витебской области

Границы земельного участка, к/н - 221588207101000032
площадью 18,20 га. для включения
в фонд перераспределения земель вблизи д. Лужки
Глубокского района Витебской области.



-  - предлагаемые земельные участки для включения в перечень
-  - охранный зона электрических сетей