

**Архитектурно-планировочная концепция строительства объектов
«60-квартирный жилой дом в г.Глубокое, ул. Ленина, 139Б»**



Архитектурно-планировочная концепция строительства объекта «60-квартирный жилой дом в г.Глубокое, ул. Ленина, 139Б»

Планируемая площадка для размещения жилого дома расположена в западной части города по ул. Ленина. С восточной стороны от проектируемого участка расположен существующий жилой дом, ул.Ленина,139А, с западной стороны существующий жилой дом, Ленина,142, и существующий усадебный жилой дом, ул.Ленина,144, с южной стороны существующая усадебная застройка и детский сад, с северной стороны существующий жилой дом, ул.Ленина,138, спортивная площадка.

Архитектурно-планировочная концепция 5-этажного 2-секционного жилого дома в городе Глубокое является индивидуальным проектом, разработанным Новополоцким филиалом УП «Институт Витебскгражданпроект». Жилой дом 60-квартирный, из них 1-комнатных – 10 квартир, 2-комнатных –42 квартир, 3-комнатных – 8 квартир.

Жилой дом запроектирован без мусоропровода, с лифтом (без машинного отделения), с техподпольем, в котором расположены водомерный узел, индивидуальный тепловой пункт. Входные двери в подъезды запроектированы металлические, укомплектованные охранно-переговорным устройством. Предусматривается наружная и внутренняя отделка с применением природных и искусственных экологически чистых материалов по заданию на проектирование. Крыша запроектирована плоская.

Цветовое решение фасадов выполнено в увязке с цветовым решением прилегающей жилой застройки. В наружной отделке применена фасадная акриловая краска СТБ 1197-2008.

Размещение жилых домов решено в комплексе с существующей застройкой. В составе благоустройства запроектированы автомобильные парковки в количестве 60 машино-мест (100% обеспеченность), в том числе 1 парковочное место для физически-ослабленных лиц. Предусмотрена площадка для отдыха взрослых, игровая площадка для детей дошкольного и школьного возраста, площадки хозяйственно-бытового назначения. Все площадки оборудованы малыми архитектурными формами, согласно их функциональному назначению. У входа в жилой дом предусмотрена установка скамеек, урн и велопарковок.

Концепцией предлагается благоустройство территории с организацией удобных пешеходных и транспортных связей.

Архитектурно-планировочная концепция строительства объектов «60-квартирный жилой дом в г.Глубокое, ул. Ленина, 139Б»



Ведомость зданий и сооружений

1. Проектируемый жилой дом
2. Существующий жилой дом (ул.Ленина,142)
3. Существующий жилой дом (ул.Ленина,138)
4. Существующий жилой дом (ул.Ленина,139А)
5. Усадебный жилой дом (ул.Ленина,144)

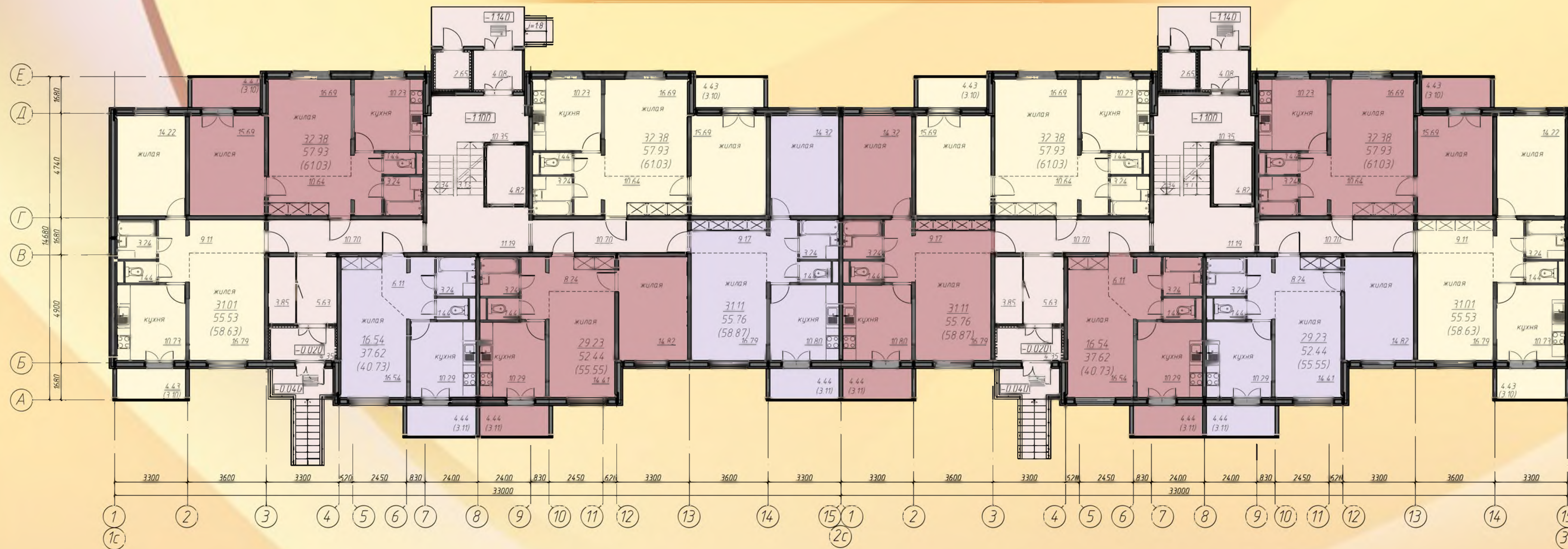
Экспликация площадок

- ① Игровая площадка для детей школьного возраста
- ② Игровая площадка для детей дошкольного возраста
- ③ Площадка для отдыха взрослого населения
- ④ Площадка для раздельного сбора мусора
- ⑤ Площадка для чистки домашних вещей
- ⑥ Пожарный проезд
- P. Автомобильная парковка



Архитектурно-планировочная концепция строительства объекта «60-ти квартирный жилой дом в г. Глубокое, ул. Ленина, 139Б»

План 1 этажа



План 2-5 этажа



Технико-экономические показатели

| Наименование | Единицы измерения | Всего | Примечание |
|---|-----------------------------|-----------------------------|--|
| Объем строительный (в т.ч. выше 0.000) | м ³ | 15517,90 | |
| (в т.ч. ниже 0.000) | м ³ | 13694,09 | |
| | м ³ | 1823,81 | |
| Стр.-констр.тип зд. | | панельный | |
| Площадь застройки | м ² | 1008,60 | |
| Площадь жилого здания | м ² | 4055,16 | |
| Общая площадь квартир | м ² | 3454,56 | с учетом площади летних помещений с понижающим коэффициентом (0,7) |
| Площадь квартир | м ² | 3268,26 | |
| Жилая площадь квартир | м ² | 1831,54 | |
| Количество этажей | эт. | 5 | |
| Число секций | сек. | 2 | |
| Количество квартир | кв. | 60 | |
| 1-комнатных | кв. | 10 | |
| 2-комнатных | кв. | 42 | |
| 3-комнатных | кв. | 8 | |
| 4-комнатных | кв. | - | |
| Общая стоимость строительства | млн.руб | - | |
| 1/16.54 36.82 (4.126) | 1/16.54 37.62 (4.206) | 3/44.14 71.49 (75.92) | 3/44.24 71.80 (76.24) |
| 8 шт. | 2 шт. | 4 шт. | 4 шт. |
| 2/29.23 51.63 (56.07) | 2/29.23 52.44 (56.88) | 2/31.01 54.74 (59.17) | 2/31.11 54.97 (59.41) |
| 8 шт. | 2 шт. | 4 шт. | 4 шт. |
| 2/31.01 55.53 (59.96) | 2/31.11 55.76 (60.20) | 2/32.38 57.14 (61.57) | 2/32.38 57.93 (62.36) |
| 2 шт. | 2 шт. | 16 шт. | 4 шт. |



Архитектурно-планировочная концепция объекта строительства
«60-квартирный жилой дом в г. Глубокое, ул. Ленина, 139 Б»

Фасад 3С-1С



Фасад 1С-3С



Фасад А-Е

