

УТВЕРЖДАЮ: Первый
заместитель председателя -
начальник управления по
сельскому хозяйству и
продовольствию Глубокского
районного исполнительного
комитета

В.Г. Пашукевич

Перечень земельных участков, подобранных для включения в фонд перераспределения земель Глубокского района для создания и развития сельскохозяйственных организаций, в том числе крестьянских (фермерских) хозяйств

№ п/п	Наименование сельсовета, землепользователя	Номер земельного контура согласно материалам	Площадь земельного контура (га)	из них	Балл плодородия сельскохозяй- ственных земель	Фактическое состояние земельного участка	Возможное направление использования земельного участка	Местоположение участка (адрес участка)
				сельскохозяйствен- ных земель (га)				
1	2	3	4	5	6	7	8	9
1. Коробовский сельсовет								
1.1.	УП "Константинов Двор"	1	123,6262	62,9786	26,6	используется для сенокосения и выпаса скота	для ведения крестьянского (фермерского) хозяйства	западнее д.Завороты
1.2.	УП "Константинов Двор"	2	140,0563	71,1754	26,6	используется для сенокосения и выпаса скота	для ведения крестьянского (фермерского) хозяйства	западнее д.Ольховики
1.3.	УП "Константинов Двор"	3	23,0561	22,6097	26,6	используется для сенокосения и выпаса скота	для ведения крестьянского (фермерского) хозяйства	северо-западнее д.Гиньки
1.4.	УП "Константинов Двор"	4	85,6777	78,2018	26,6	используется для сенокосения и выпаса скота	для ведения крестьянского (фермерского) хозяйства	юго-западнее д.Гиньки

1.5.	УП "Константинов Двор"	5	36,4434	35,7302	26,6	используется для сенокосения и выпаса скота	для ведения крестьянского (фермерского) хозяйства	юго-восточнее д.Гиньки
1.6.	УП "Константинов Двор"	6	1,5937	1,5312	отсутствует	используется для сенокосения и выпаса скота	для ведения крестьянского (фермерского) хозяйства	юго- западная часть д.Коробы 1

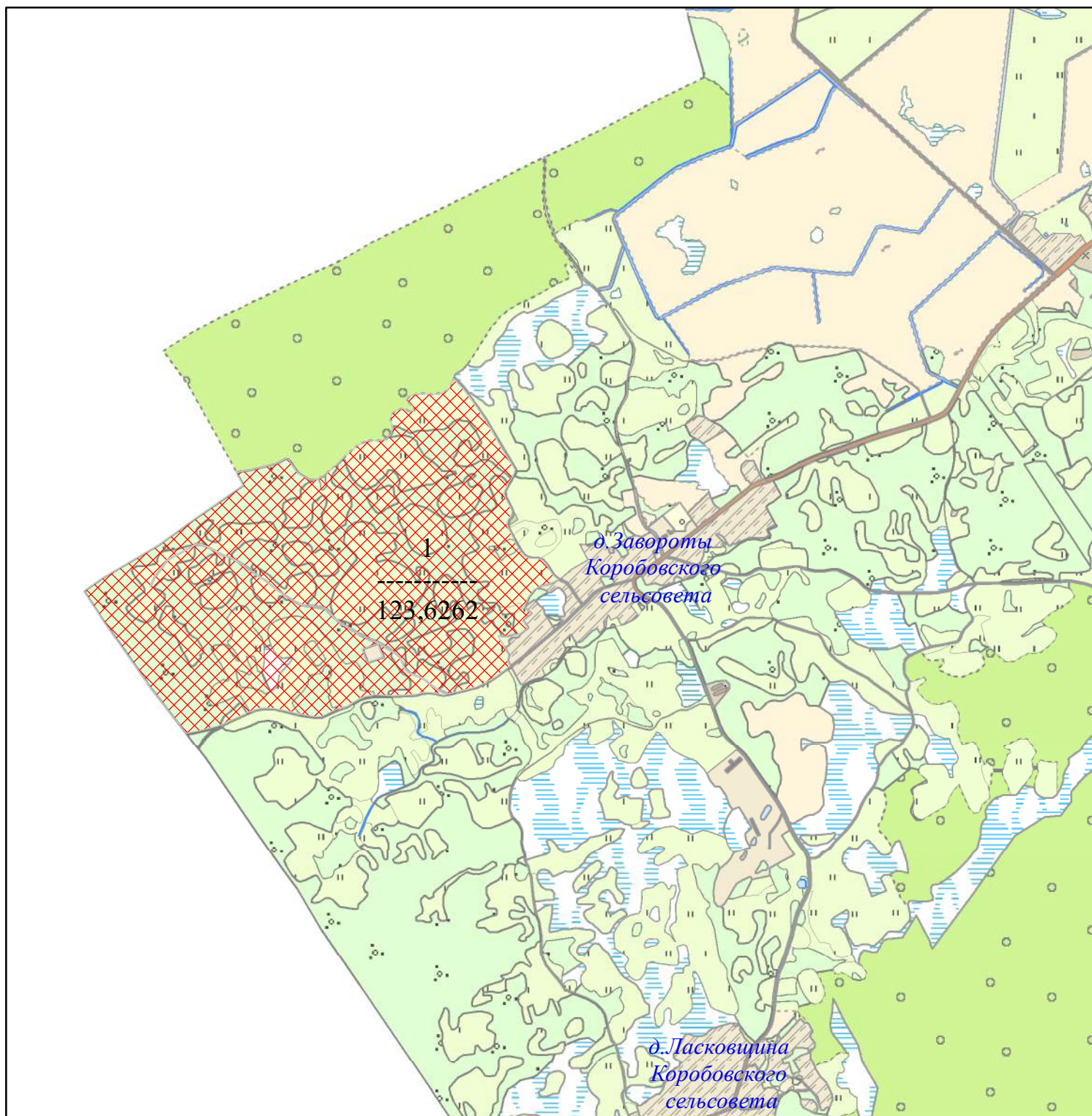
2. Прозорокский сельсовет								
2.1.	ОАО "Черневичи"	8	265,8031	193,5947	26,2	используется для сенокосения и выпаса скота	для ведения крестьянского (фермерского) хозяйства	вдоль дороги между н.п.Полевачи - н.п.Чашки
3. Обрубский сельсовет								
3.1.	УП "За Родину"	9	169,9050	107,1425	25,5	используется для сенокосения и выпаса скота	для ведения крестьянского (фермерского) хозяйства	юго-западнее д.Шуневичи
3.2.	УП "За Родину"	10	83,7779	68,2889	25,5	используется для сенокосения и выпаса скота	для ведения крестьянского (фермерского) хозяйства	восточнее д.Приперное
3.3.	УП "За Родину"	11	137,3139	97,4497	25,5	используется для сенокосения и выпаса скота	для ведения крестьянского (фермерского) хозяйства	южнее д.Сороки
3.4.	УП "За Родину"	12	77,7905	66,6405	25,5	используется для сенокосения и выпаса скота	для ведения крестьянского (фермерского) хозяйства	между г.Глубокое и н.п.Хорошки
3.5.	УП "За Родину"	13	105,3287	72,7899	25,5	используется для сенокосения и выпаса скота	для ведения крестьянского (фермерского) хозяйства	между г.Глубокое и н.п.Хорошки
3.6.	УП "Константинов Двор"	18	270,5278	146,5788	26,6	используется для сенокосения и выпаса скота	для ведения крестьянского (фермерского) хозяйства	восточнее д.Приперное

4. Уделовский сельсовет

4.1.	УП "За Родину"	15	43,8723	35,4969	25,5	используется для сенокосения и выпаса скота	для ведения крестьянского (фермерского) хозяйства	юго-восточнее д.Панфиловщина
4.2.	УП "За Родину"	16	74,4718	49,6150	25,5	используется для сенокосения и выпаса скота	для ведения крестьянского (фермерского) хозяйства	восточнее д.Мосар
4.3.	УП "За Родину"	17	54,5559	40,3807	25,5	используется для сенокосения и выпаса скота	для ведения крестьянского (фермерского) хозяйства	южнее д.Майсютино

5. Псуевский сельсовет								
5.1.	КУП (СХ) П "Яблонька"	21	17,6873	17,1311	23	используется для сенокошения и выпаса скота	для ведения крестьянского (фермерского) хозяйства	юго-восточнее д.Горяне
6. Голубичский сельсовет								
6.1.	УП "Голубичи"	22	7,6663	7,5565	26,3	используется для сенокошения и выпаса скота	для ведения крестьянского (фермерского) хозяйства	южнее д.Большие Давыдки

ВЫКОПИРОВКА
из земельно-кадастрового плана
Коробовского сельсовета Глубокского района



Условные обозначения:

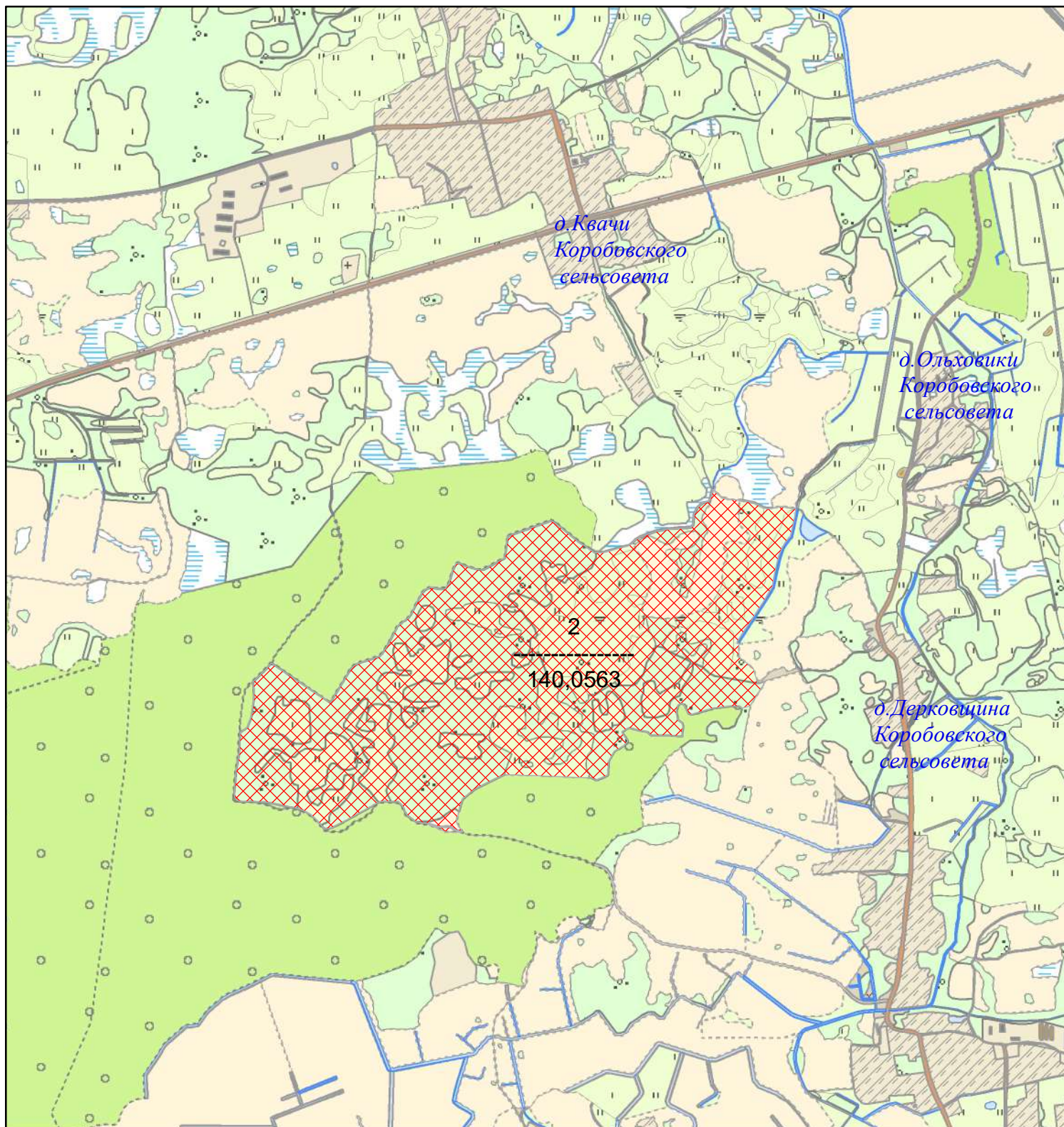
Масштаб 1:20 000

№_ контура , предлагаемого земельного участка

 - 1

Всего земель - 123,6262 га

ВЫКОПИРОВКА
из земельно-кадастрового плана
Коробовского сельсовета Глубокского района



Условные обозначения:

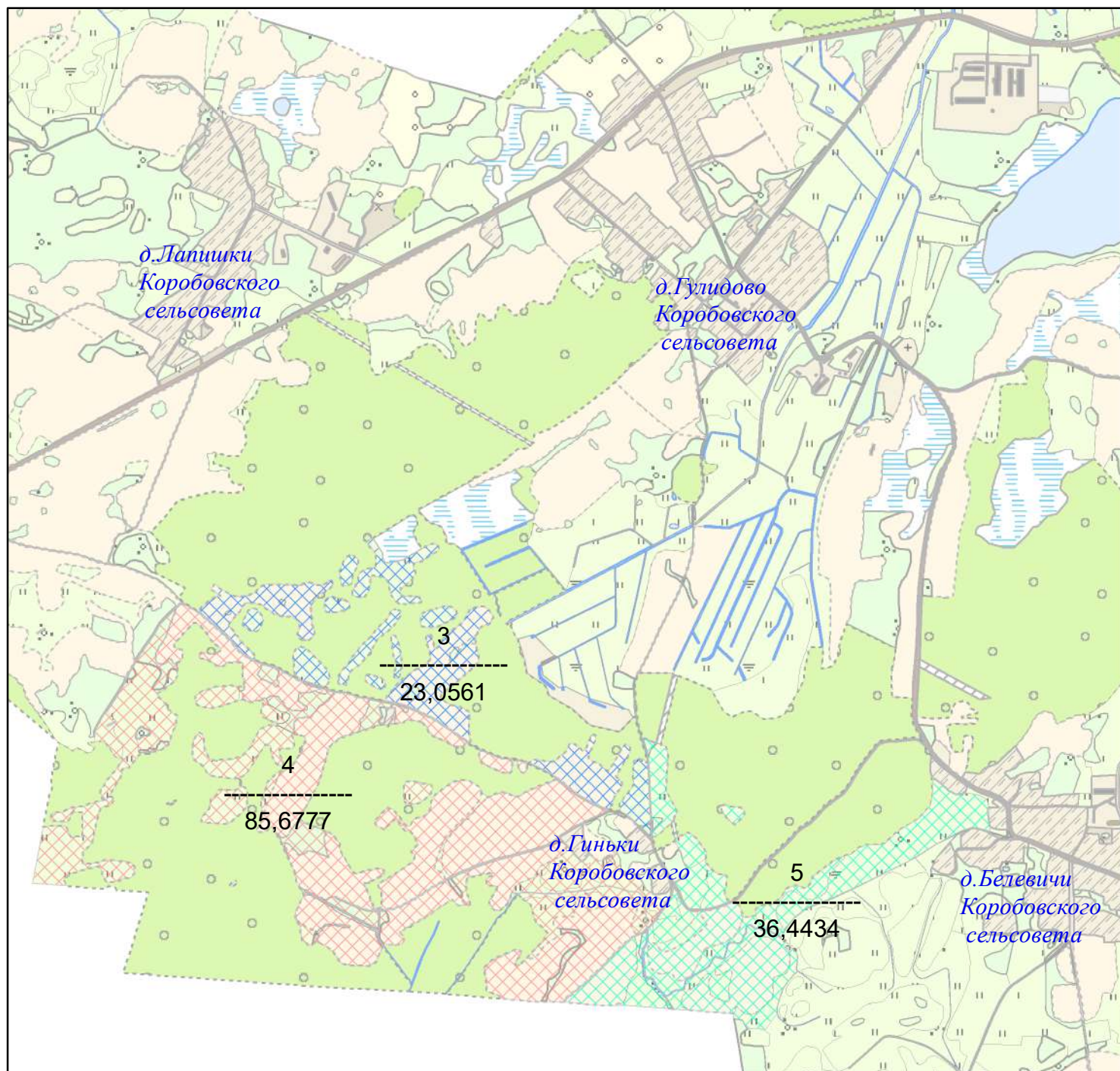
Масштаб: 1:20 000

№ контура, предлагаемого земельного участка

 - 2

Всего земель - 140,0563 га

ВЫКОПИРОВКА
из земельно-кадастрового плана
Корововского сельсовета Глубокского района



Условные обозначения:

Масштаб: 1:20 000

№_контура, предлагаемого земельного участка

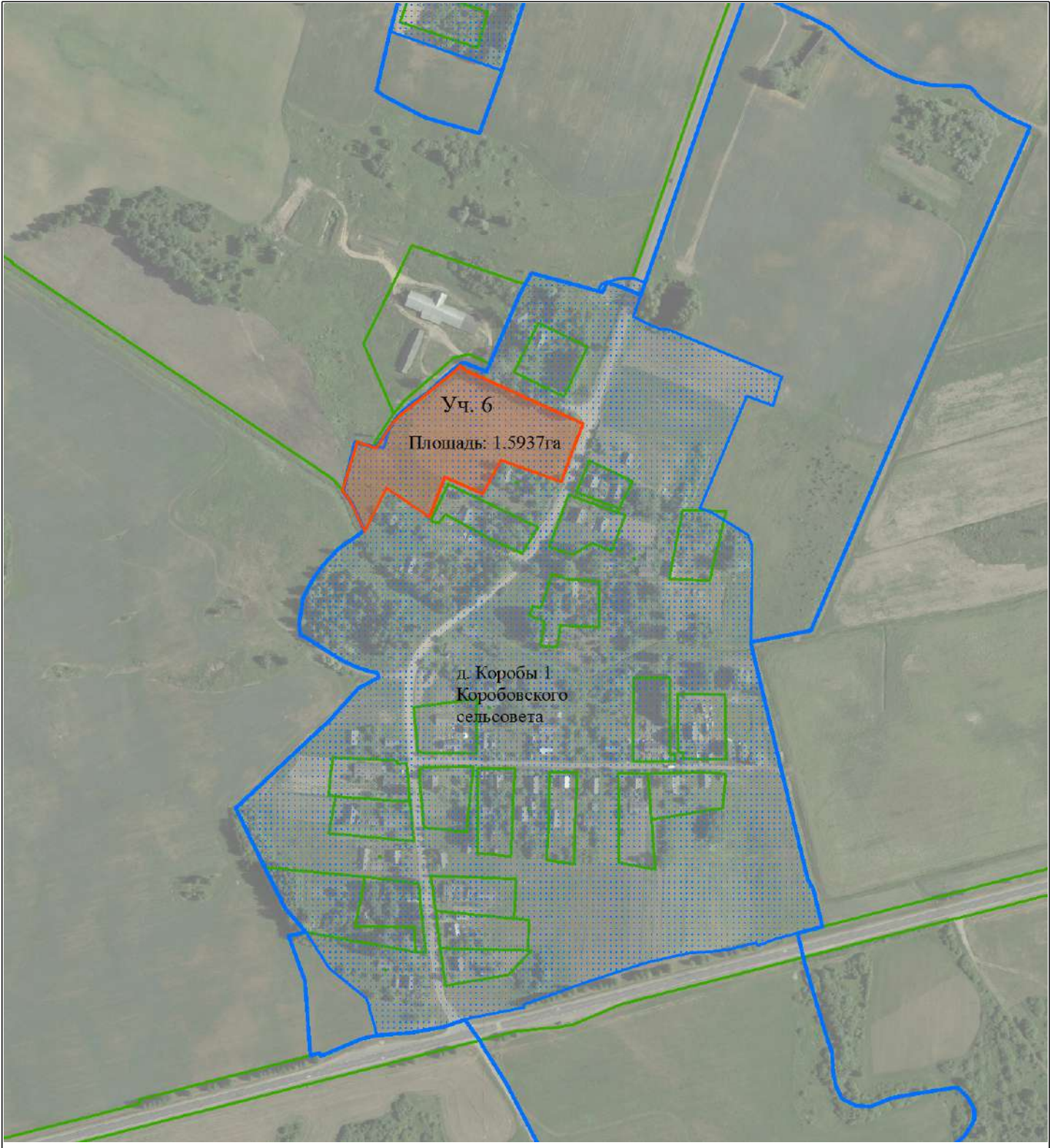
 - 3

 - 4

 - 5

Всего земель - 145,1772 га

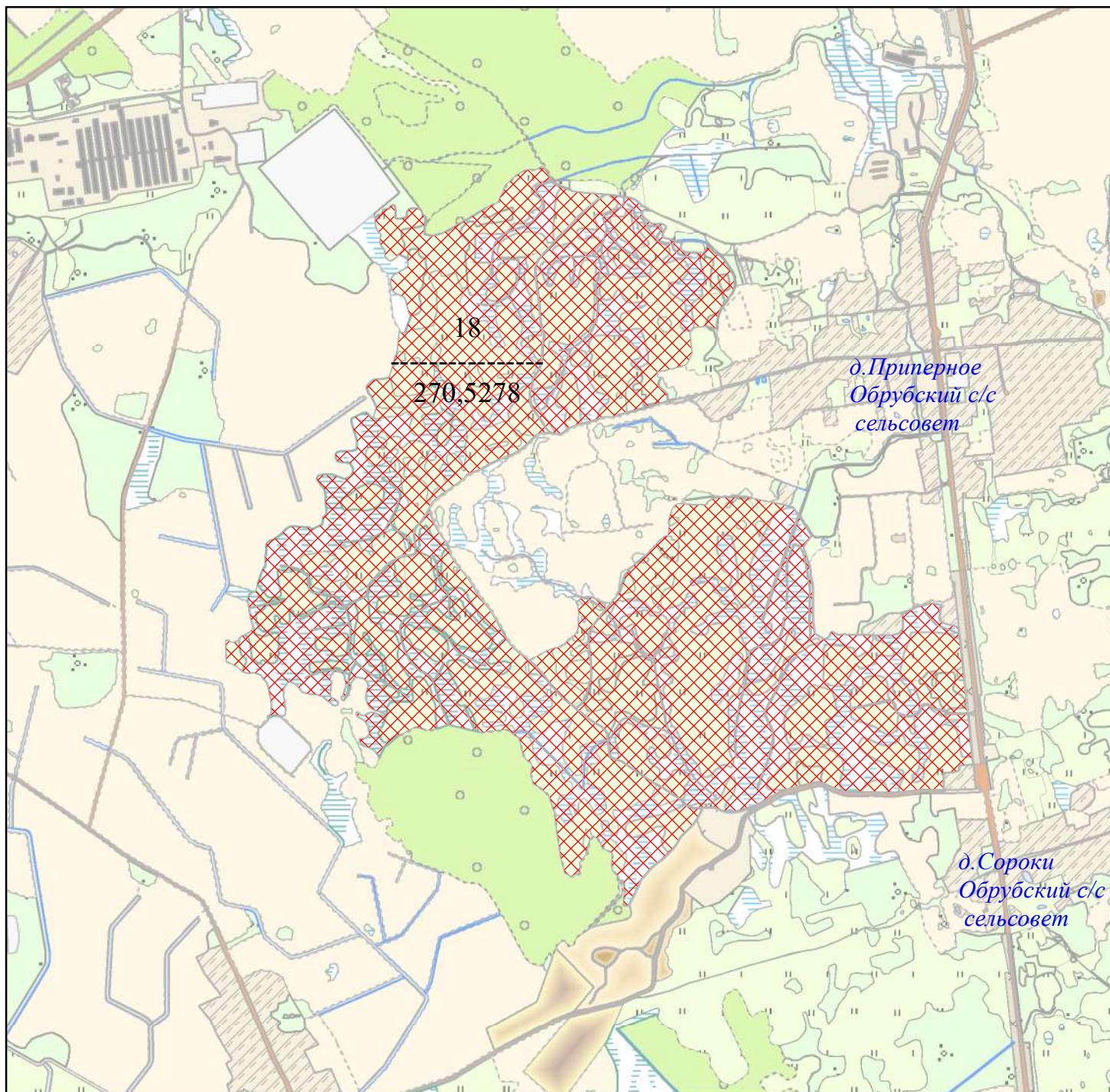
ВЫКОПИРОВКА
из земельно-кадастрового плана
Коробовского сельсовета Глубокского района для включения в
фонд перераспределения земель



Выкопировка изготовлена с Геопортала ЗИС

Масштаб 1:5000

ВЫКОПИРОВКА
из земельно-кадастрового плана
Обрубский сельсовета Глубокского района



Масштаб: 1:20 000

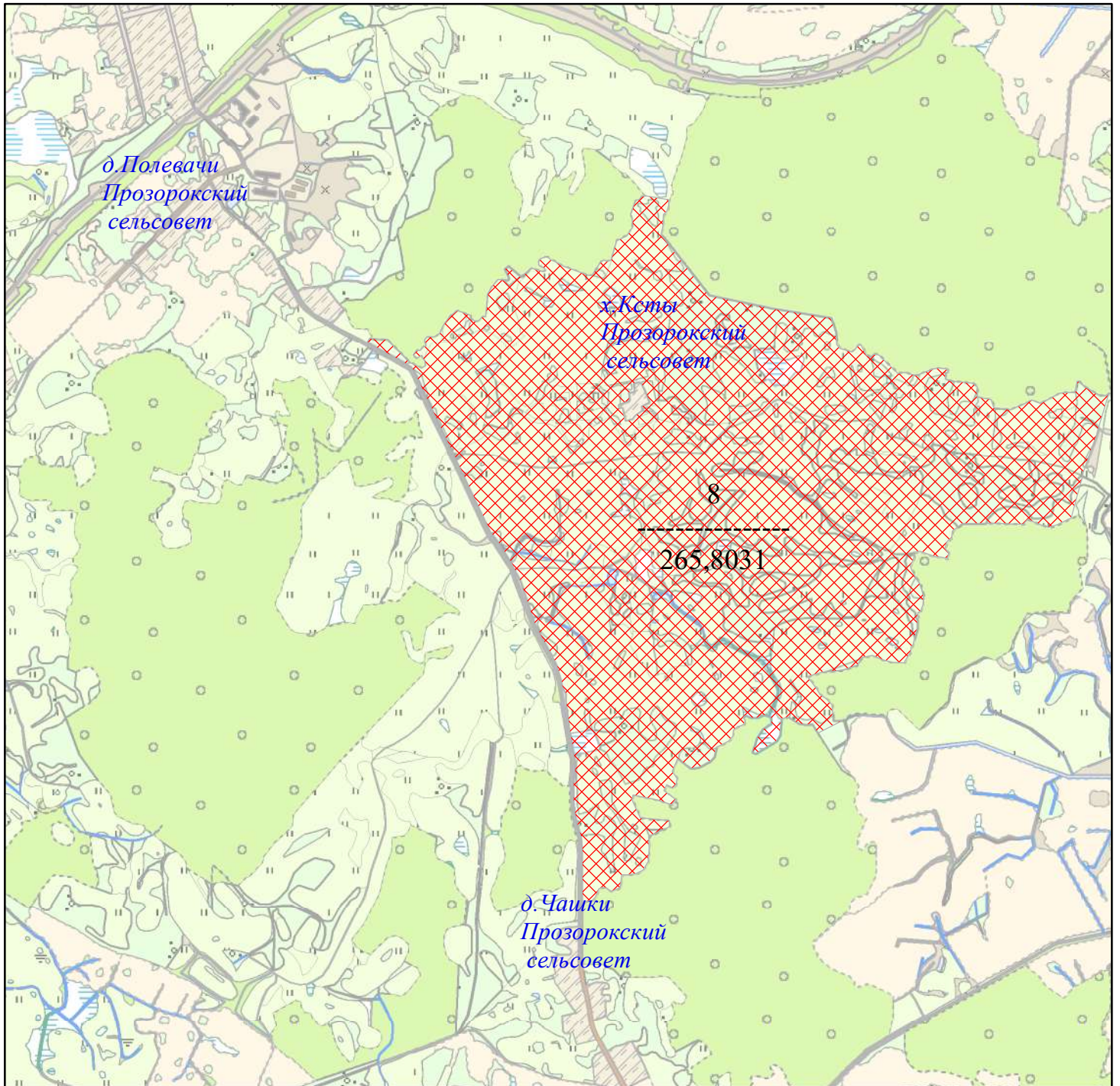
Условные обозначения:

№ контура, предлагаемого земельного участка

 - 18

Всего земель - 270,5278 га

ВЫКОПИРОВКА
из земельно-кадастрового плана
Прозорокского сельсовета Глубокского района



Масштаб: 1:20 000

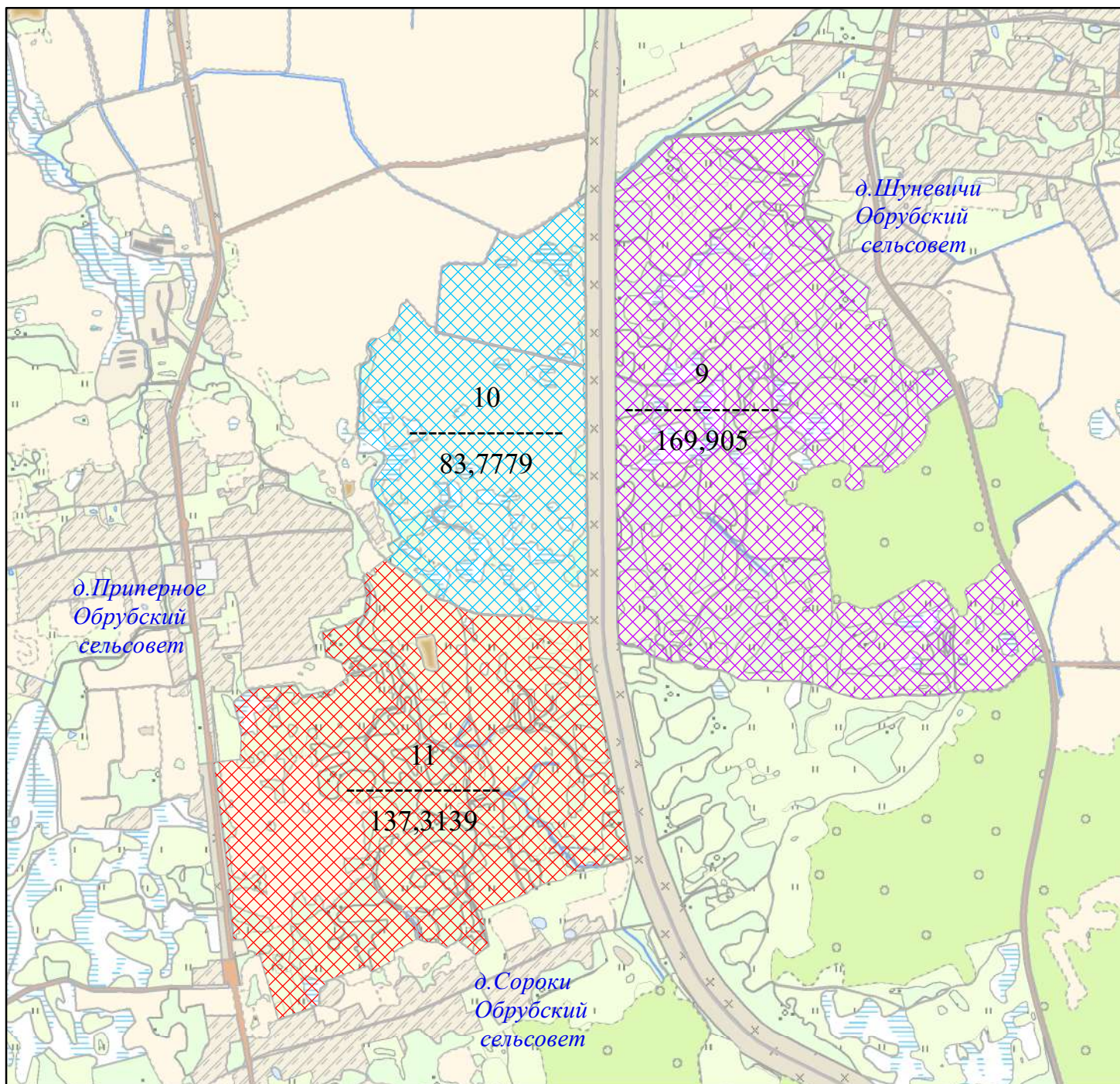
Условные обозначения:

№ контура, предлагаемого земельного участка

 -8

Всего земель - 265,8031 га




ВЫКОПИРОВКА
из земельно-кадастрового плана
Обрубского сельсовета Глубокского района



Условные обозначения:

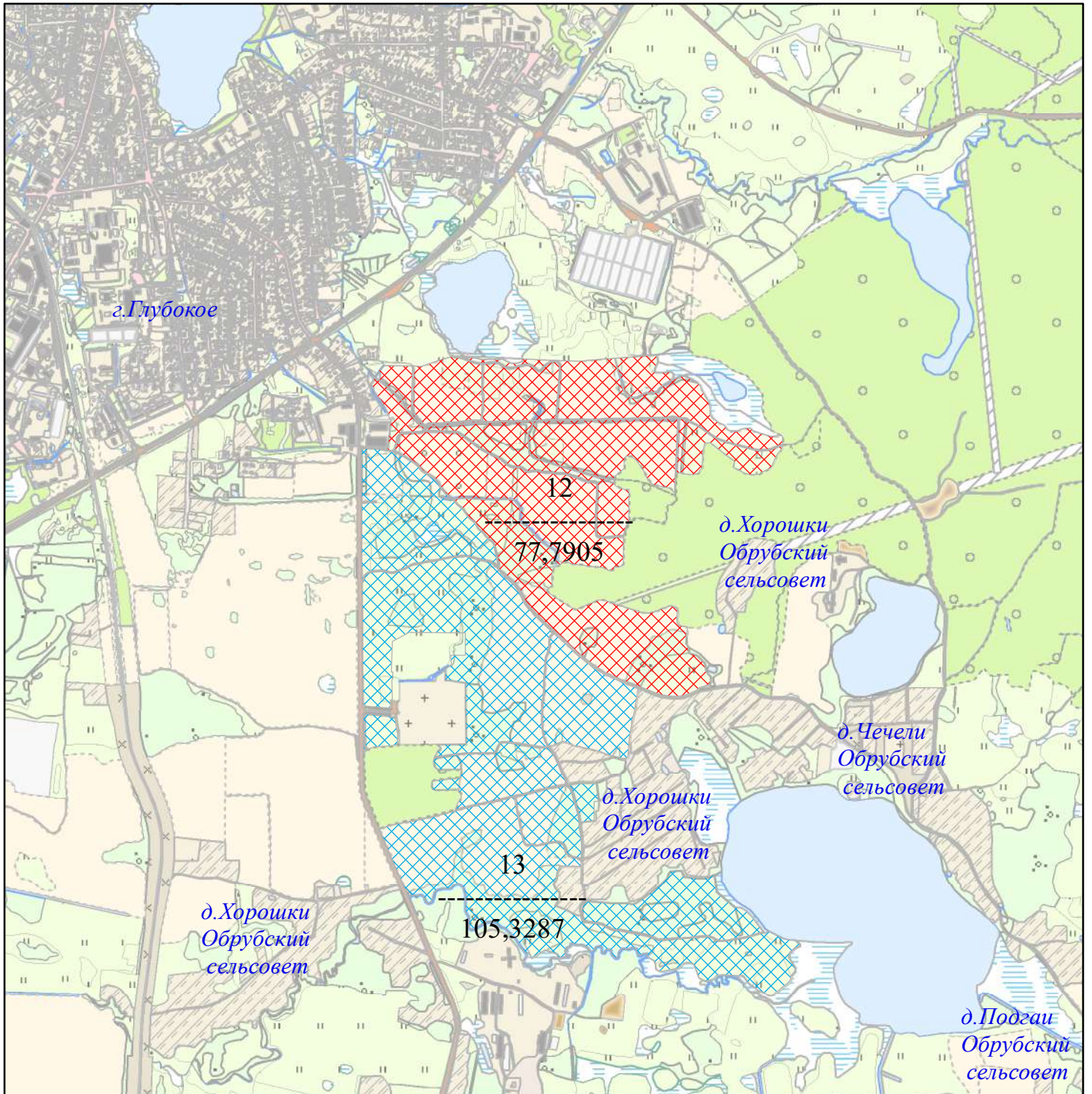
Масштаб: 1:20 000

№ контура, предлагаемого земельного участка

-  - 11
-  - 10
-  - 9

Всего земель - 390,9968 га

ВЫКОПИРОВКА
из земельно-кадастрового плана
Обрубского сельсовета Глубокского района



Масштаб: 1:20 000

Условные обозначения:

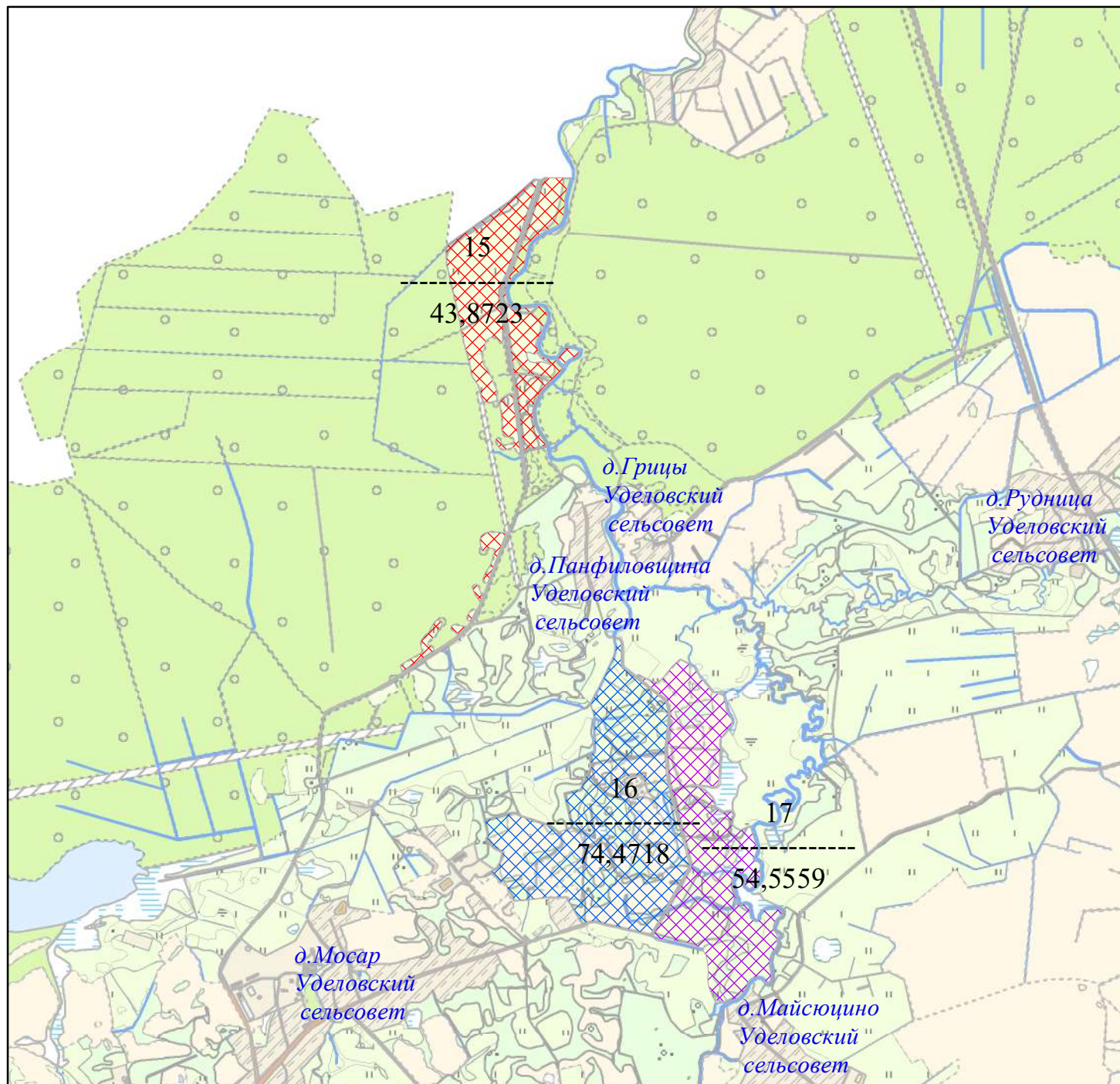
№ контура, предлагаемого земельного участка

 - 12

 - 13

Всего земель - 183,1192 га




ВЫКОПИРОВКА
из земельно-кадастрового плана
Уделовского сельсовета Глубокского района



Условные обозначения:

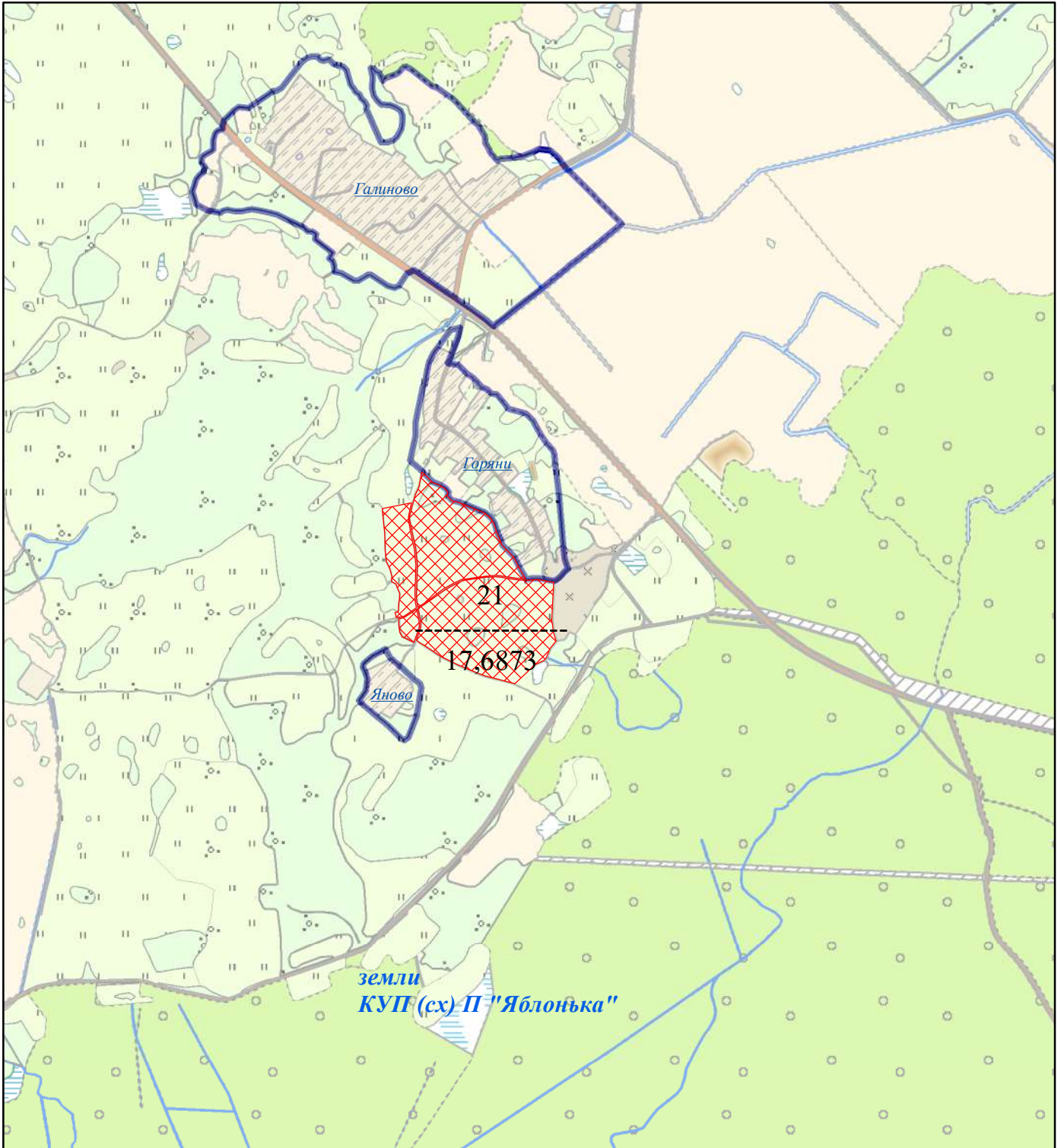
Масштаб: 1:30 000

№ контура, предлагаемого земельного участка

-  - 15
-  - 16
-  - 17

Всего земель - 172,9000 га

ВЫКОПИРОВКА
из земельно-кадастрового плана
Псуевского сельсовета Глубокского района
для включения в фонд перераспределения земель



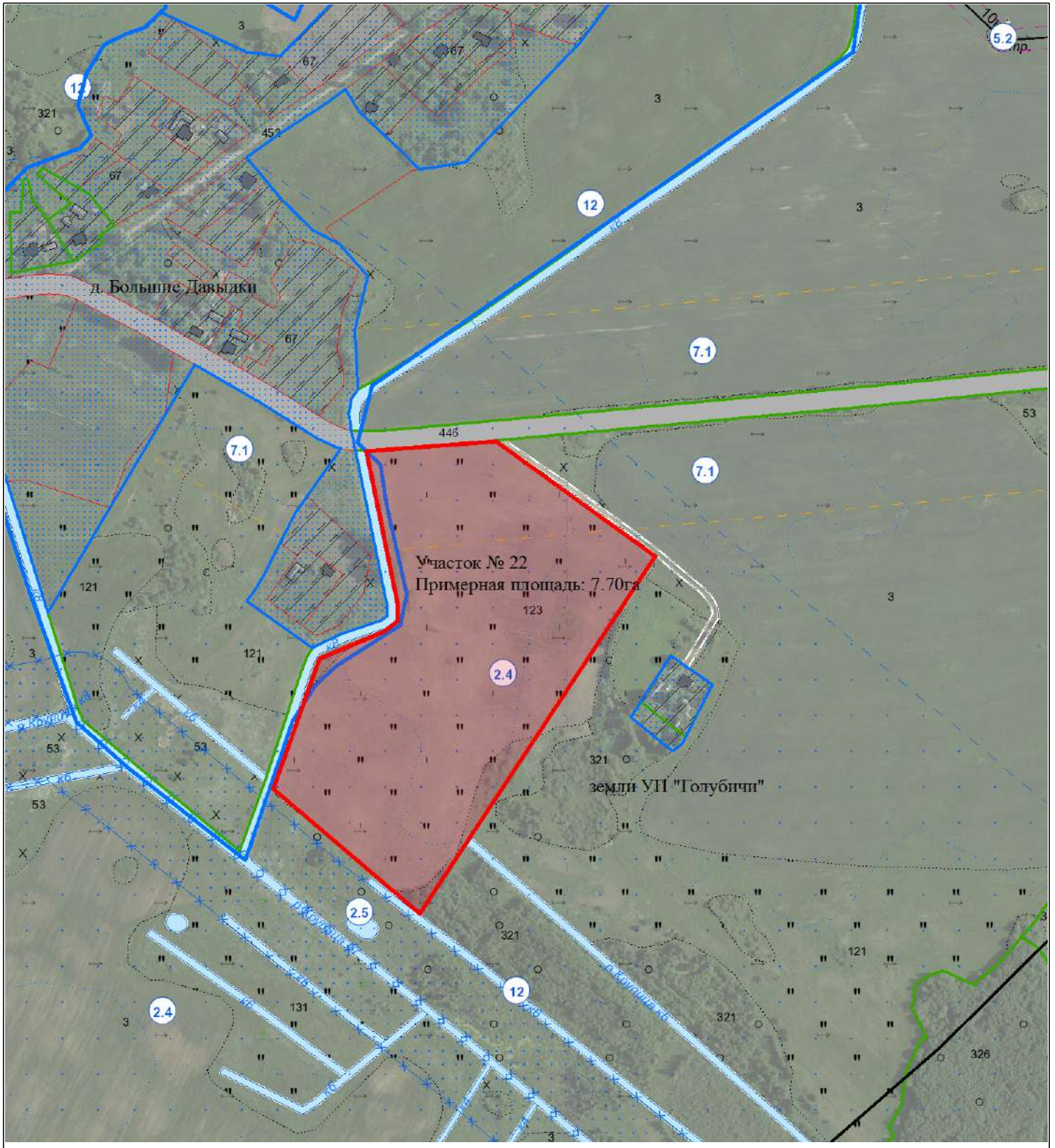
Масштаб: 1:16 300

Всего земель для включения в фонд перераспределения земель, примерной площадью 17,6873 га
Условные обозначения:

№ контура

 21

ВЫКОПИРОВКА
из земельно-кадастрового плана
Голубичского сельсовета Глубокского района,
для включения в фонд перераспределения земель



Выкопировка изготовлена с Геопортала ЗИС

Масштаб 1:5000